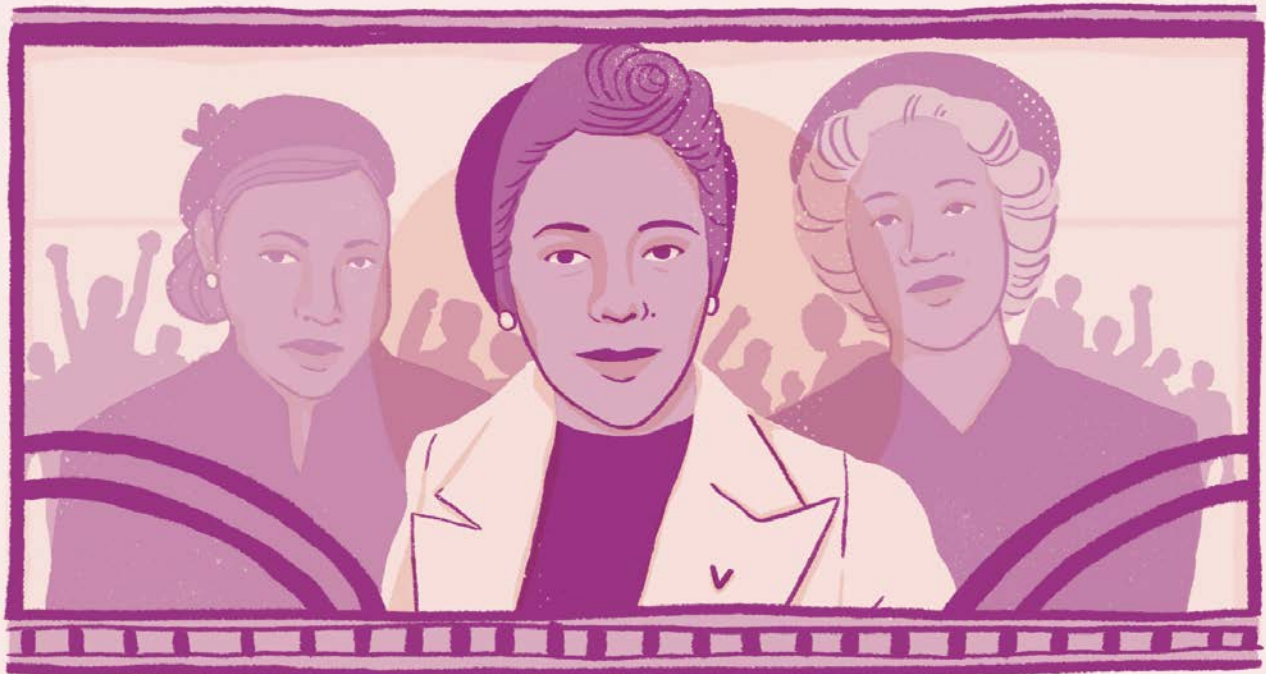


La puce à l'oreille

VIOLA DESMOND

Fiche pédagogique élève



Grilles de travail

Grille d'écoute (adaptée et modifiée de Lafontaine et Dumais, 2012)

Écoute de :	
Intention d'écoute :	
Préécoute (avant l'écoute du balado) : Ce que je connais du sujet	Préécoute (avant l'écoute du balado) : Mes hypothèses par rapport à ce qui sera dit
Première écoute	
Personnages/narrateur :	Actions des personnages :

Deuxième écoute

Éléments sonores :

Troisième écoute

Vocabulaire nouveau :

Après l'écoute

Je dessine ce que je retiens en lien avec l'intention d'écoute :

Questions de compréhension et d'interprétation

1. Qu'est-ce que la ségrégation raciale?
2. Quel est l'objectif principal du balado?
3. Quel type de narrateur entend-t-on dans le balado?
4. Quels sont les deux autres types de narrateurs que l'on n'entend pas dans le balado?
5. Quel(s) dispositif(s) utilisé(s) dans le balado a (ont) attiré et aidé à garder ton attention durant l'écoute?
6. Quelles émotions as-tu ressenties durant l'écoute de l'histoire de Viola Desmond?
7. Qu'est-ce que les fondus et changements musicaux dans le balado suggèrent?

Questions sur le son

1. Dans ce balado, certains bruits ont été ajoutés aux informations mentionnées par la narratrice. Complète le tableau qui suit en inscrivant les bruits entendus. Inscris ensuite les informations mentionnées par la narratrice qui sont associées à ces bruits.

Bruits entendus	Informations mentionnées par la narratrice qui sont associées aux bruits entendus

2. a) Identifie dans ce balado les mots que la narratrice mentionne en utilisant un ton plus appuyé.

b) Pourquoi la narratrice mentionne-t-elle ces mots en utilisant un ton plus appuyé?

3. a) Quel rôle joue la musique qui a été ajoutée à ce balado?

b) Identifie un moment dans le balado où il est possible d'entendre de la musique et justifie pourquoi l'auteur a fait le choix d'inclure ce type de musique à cet endroit?

4. Identifie un indice sonore qui sert à mettre en évidence le début et la fin du balado.

Cette fiche a été pensée et écrite par Martine Bordeleau, B.Éd, sous la direction de Nathalie Lacelle, PhD, professeure au Département de didactique des langues de l'Université du Québec à Montréal et directrice de la Chaire en littératie médiatique multimodale (Chaire LMM). La Chaire LMM rassemble plus d'une dizaine de chercheurs en didactique des arts, de la littérature, du son et des langues, et est impliquée sur de nombreux projets de recherche au Québec et en francophonie.

